

**MODENA CENTRO PROVE s.r.l.**

Sede legale e Laboratori: 41123 Modena (Italy) - Via Sallustio, 78  
Tel. 059 822417 r.a. - Fax 059380281 - e-mail : [info@modenacentroprove.it](mailto:info@modenacentroprove.it) - [www.modenacentroprove.com](http://www.modenacentroprove.com)  
C.C.I.A.A. Modena n. 228587 - Tribunale di Modena n° 2231 - C.F. e P. IVA n. 01592020364

MECCANICA

ECOLOGIA

CERAMICA

ALIMENTARE

Modène, 08/08/19

Ets. **GRUPPO ROMANI S.P.A.**  
VIA A.VOLTA 9  
23/25  
42013 CASALGRANDE RE

à la c.a. **sig. Marastoni**

MATERIEL/ECHANTILLON en essai	Identification de l'échantillon	Référence Cliente - Votre livraison	du
CARREAUX CERAMIQUES	1066578 FOSSIL BRUNO RET 60X60	NS RITIRO	15/7/19

De concert à la présente, nous vous envoyons le Rapport d'Essai n° **20195780**/n, qu'il reporte les résultats des examens demandé.

**MODENA CENTRO PROVE**

Directeur  
  
Dr. Sant'Unione Giuseppe



**MODENA CENTRO PROVE s.r.l.**  
Sede legale e Laboratori: 41123 Modena (Italy) - Via Sallustio, 78  
Tel. 059 822417 r.a. - Fax 059380281 - e-mail : [info@modenacentroprove.it](mailto:info@modenacentroprove.it) -  
[www.modenacentroprove.com](http://www.modenacentroprove.com)  
C.C.I.A.A. Modena n. 228587 - Tribunale di Modena n° 2231 C.F. e P. IVA n. 01592020364



## RAPPORT d' ESSAI: 20195780/1

Modène, 08/08/19

<b>COMMETTANT</b>	<b>GRUPPO ROMANI S.P.A. - - VIA A.VOLTA 9 23/25 - 42013 - CASALGRANDE - RE</b>
<b>MATERIEL/ECHANTILLON</b>	CARREAUX CERAMIQUES;
<b>Identification de l'échantillon</b>	1066578 FOSSIL BRUNO RET 60X60;
<b>Date de réception de l'échantillon</b>	15/07/2019;
<b>Date d'acceptation de l'échantillon</b>	15/07/2019;
<b>Type d'essai effectué</b>	Détermination de la Resistance aux taches
<b>Selon</b>	UNI EN ISO 10545-14:2015
<b>Ecart de la norme/procédure d'essai</b>	Aucun
<b>Instrument utilisé</b>	Luxmeter cod. MCP C69 - Forced ventilation stove cod. MCP C43
<b>Phases sous-traitées</b>	Aucune
<b>Échantillon préparé par</b>	Client

*Les résultats des essais indiqués dans ce rapport d'essai se réfèrent uniquement à l'échantillon prélevé par notre personnel et/ou remis par le client. Le client s'engage à reproduire intégralement ce rapport. La reproduction de ce rapport n'est autorisée que sous sa forme intégrale. Les temps de conservation des échantillons sont indiqués dans l'offre ou le contrat auquel ce rapport d'essai se réfère.*

Technicien  
  
p.i. Nassetti Luca

Responsable Section Céramique  
  
P.i. De Pasquale Roberto

Directeur  
  
Dr. Sant'Unione Giuseppe



## DETERMINATION DE LA RESISTANCE AUX TACHES

Date d'exécution de l'essai :

01/08/19

Date de fin de l'essai :

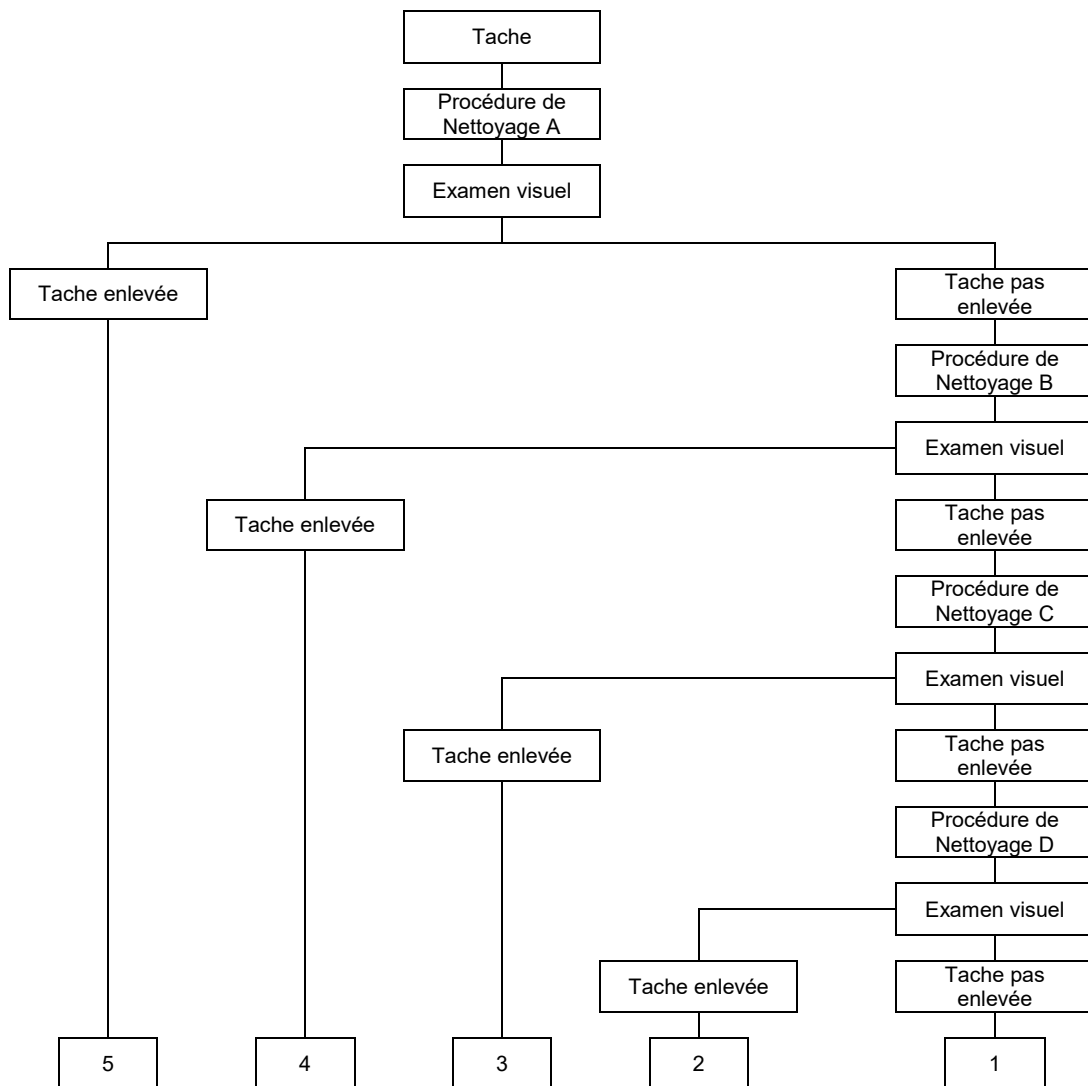
02/08/19

**ECHANTILLON** : Carreaux céramiques ,marqués «**1066578 FOSSIL BRUNO RET 60X60**»

L'essai est fait en tenant les solutions d'essai au contact de la surface des carreaux; après l'exposition, la surface est nettoyée selon une procédure précise et les échantillons sont évalué visuellement.

## CLASSEMENT

### Classement des Taches selon la Méthode de Nettoyage



Technicien  
*Luca Nassetti*  
p.i. Nassetti Luca

Responsable Section Céramique  
*Roberto De Pasquale*  
P.I. De Pasquale Roberto

Directeur  
*Giuseppe Sant'Unione*  
Dr. Sant'Unione Giuseppe



**RESULTAT**

Classement:

Ech. n°	Temps d'exposition	Staining agents	Agent de nettoyage					Classement	
			Procédure A	Procédure B	Procédure C	Procédure D			
			Eau chaude	Agent tachant faible	Agent tachant fort	Solvants			
						HCl 3%	KOH 200 g/l		Acétone
1	24 heures	Vert in huile léger	Enlevée						5
	24 heures	lode en alcool 13 g/l	Enlevée						5
	24 heures	Huile d'olive	Enlevée						5
2	24 heures	Vert in huile léger	Enlevée						5
	24 heures	lode en alcool 13 g/l	Enlevée						5
	24 heures	Huile d'olive	Enlevée						5
3	24 heures	Vert in huile léger	Enlevée						5
	24 heures	lode en alcool 13 g/l	Enlevée						5
	24 heures	Huile d'olive	Enlevée						5
4	24 heures	Vert in huile léger	Enlevée						5
	24 heures	lode en alcool 13 g/l	Enlevée						5
	24 heures	Huile d'olive	Enlevée						5
5	24 heures	Vert in huile léger	Enlevée						5
	24 heures	lode en alcool 13 g/l	Enlevée						5
	24 heures	Huile d'olive	Enlevée						5

**SPECIFICATIONS UNI EN 14411:2016**

GROUP: Bla  
 UNI EN 14411:2012 Annex: G

RESISTANCE AUX TACHES	SPECIFICATION	
	Carreaux émaillés	Minimo Class 3
Carreaux pas émaillés	Valeur déclarée	

 Technicien p.i. Nassetti Luca	 Responsable Section Céramique P.I. De Pasquale Roberto	 Directeur Dr. Sant'Unione Giuseppe
--------------------------------------	---	---