

**MODENA CENTRO PROVE s.r.l.**

Sede legale e Laboratori: 41123 Modena (Italy) - Via Sallustio, 78
Tel. 059 822417 r.a. - Fax 059380281 - e-mail : info@modenacentroprove.it - www.modenacentroprove.com
C.C.I.A.A. Modena n. 228587 - Tribunale di Modena n° 2231 - C.F. e P. IVA n. 01592020364

MECCANICA

ECOLOGIA

CERAMICA

ALIMENTARE

Modène, 19/08/19

Ets. **GRUPPO ROMANI S.P.A.**
VIA A.VOLTA 9
23/25
42013 CASALGRANDE RE

à la c.a. **sig. Marastoni**

MATERIEL/ECHANTILLON en essai	Identification de l'échantillon	Référence Cliente - Votre livraison	du
CARREAUX CERAMIQUES	1066580 FOSSIL PERLA RET 60X60	NS RITIRO	15/7/19

De concert à la présente, nous vous envoyons le Rapport d'Essai n° **20195795**/n, qu'il reporte les résultats des examens demandé.

MODENA CENTRO PROVE

Directeur

Dr. Sant'Unione Giuseppe



MODENA CENTRO PROVE s.r.l.
Sede legale e Laboratori: 41123 Modena (Italy) - Via Sallustio, 78
Tel. 059 822417 r.a. - Fax 059380281 - e-mail : info@modenacentroprove.it -
www.modenacentroprove.com
C.C.I.A.A. Modena n. 228587 - Tribunale di Modena n° 2231 C.F. e P. IVA n. 01592020364



RAPPORT d' ESSAI: 20195795/1

Modène, 19/08/19

COMMETTANT	GRUPPO ROMANI S.P.A. - - VIA A.VOLTA 9 23/25 - 42013 - CASALGRANDE - RE
MATERIEL/ECHANTILLON	CARREAUX CERAMIQUES;
Identification de l'échantillon	1066580 FOSSIL PERLA RET 60X60;
Date de réception de l'échantillon	15/07/2019;
Date d'acceptation de l'échantillon	15/07/2019;
Type d'essai effectué	Détermination de la Resistance aux taches
Selon	UNI EN ISO 10545-14:2015
Ecart de la norme/procédure d'essai	Aucun
Instrument utilisé	Luxmeter cod. MCP C69 - Forced ventilation stove cod. MCP C43
Phases sous-traitées	Aucune
Échantillon préparé par	Client

Les résultats des essais indiqués dans ce rapport d'essai se réfèrent uniquement à l'échantillon prélevé par notre personnel et/ou remis par le client. Le client s'engage à reproduire intégralement ce rapport. La reproduction de ce rapport n'est autorisée que sous sa forme intégrale. Les temps de conservation des échantillons sont indiqués dans l'offre ou le contrat auquel ce rapport d'essai se réfère.

Technicien

p.i. Bortolari Alberto

Responsable Section Céramique

P.i. De Pasquale Roberto

Directeur

Dr. Sant'Unione Giuseppe



DETERMINATION DE LA RESISTANCE AUX TACHES

Date d'exécution de l'essai : 01/08/19

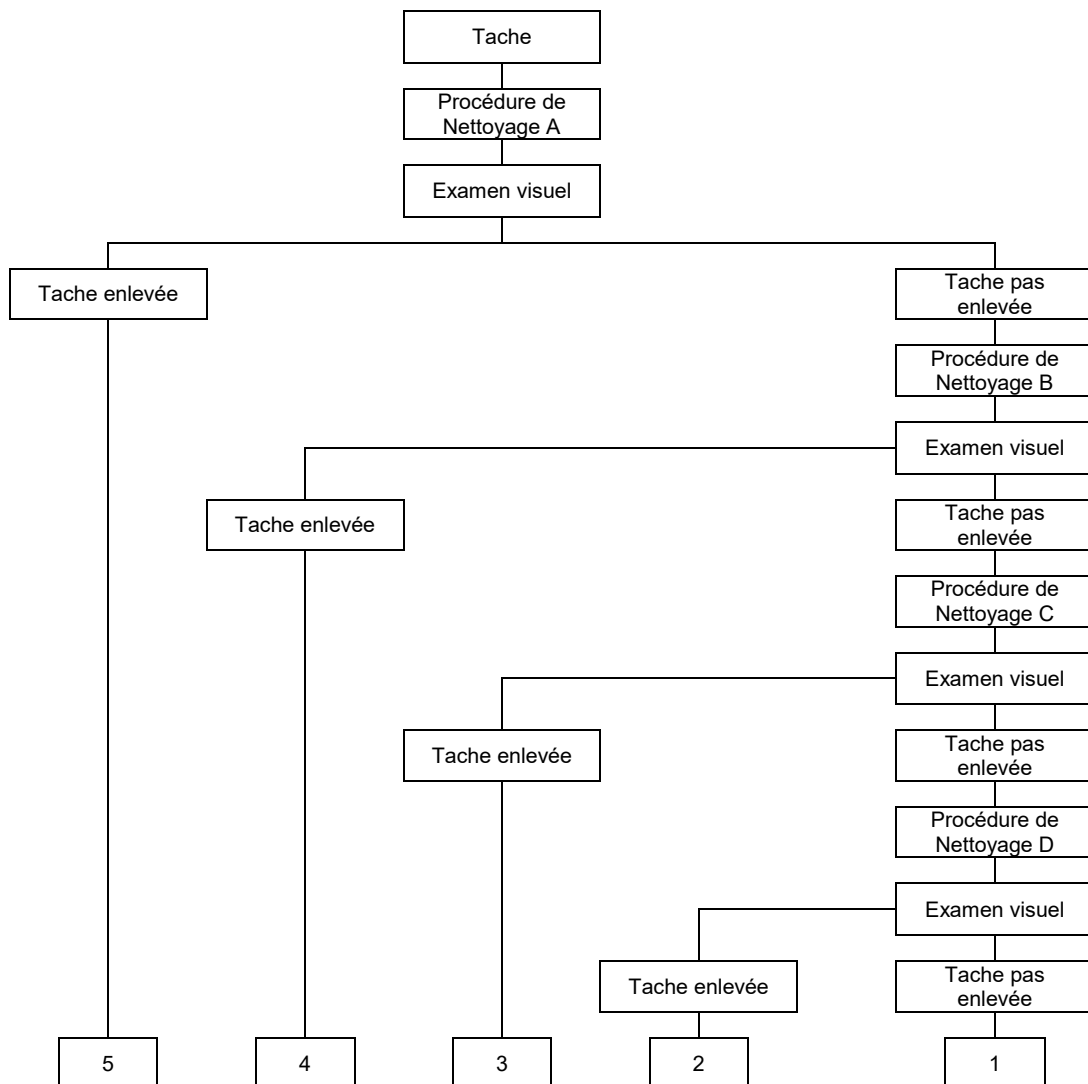
Date de fin de l'essai : 02/08/19

ECHANTILLON : Carreaux céramiques marqués « **1066580 FOSSIL PERLA RET 60X60** »

L'essai est fait en tenant les solutions d'essai au contact de la surface des carreaux; après l'exposition, la surface est nettoyée selon une procédure précise et les échantillons sont évalué visuellement.

CLASSEMENT

Classement des Taches selon la Méthode de Nettoyage



Technicien

p.i. Bortolari Alberto

Responsable Section Céramique

P.i. De Pasquale Roberto

Directeur

Dr. Sant'Unione Giuseppe



RESULTAT

Classement:

Ech. n°	Temps d'exposition	Staining agents	Agent de nettoyage					Classement	
			Procédure A	Procédure B	Procédure C	Procédure D			
			Eau chaude	Agent tachant faible	Agent tachant fort	Solvants			
						HCl 3%	KOH 200 g/l		Acétone
1	24 heures	Vert in huile léger	Enlevée						5
	24 heures	lode en alcool 13 g/l	Enlevée						5
	24 heures	Huile d'olive	Enlevée						5
2	24 heures	Vert in huile léger	Enlevée						5
	24 heures	lode en alcool 13 g/l	Enlevée						5
	24 heures	Huile d'olive	Enlevée						5
3	24 heures	Vert in huile léger	Enlevée						5
	24 heures	lode en alcool 13 g/l	Enlevée						5
	24 heures	Huile d'olive	Enlevée						5
4	24 heures	Vert in huile léger	Enlevée						5
	24 heures	lode en alcool 13 g/l	Enlevée						5
	24 heures	Huile d'olive	Enlevée						5
5	24 heures	Vert in huile léger	Enlevée						5
	24 heures	lode en alcool 13 g/l	Enlevée						5
	24 heures	Huile d'olive	Enlevée						5

SPECIFICATIONS UNI EN 14411:2016

GROUP: Bla
 UNI EN 14411:2012 Annex: G

RESISTANCE AUX TACHES	SPECIFICATION	
	Carreaux émaillés	Minimo Class 3
Carreaux pas émaillés	Valeur déclarée	

Technicien p.i. Bortolari Alberto	Responsable Section Céramique P.I. De Pasquale Roberto	Directeur Dr. Sant'Unione Giuseppe
---	--	--